

# Atlas cartographique du Parc naturel européen Plaines Scarpe-Escaut

*Février 2022*

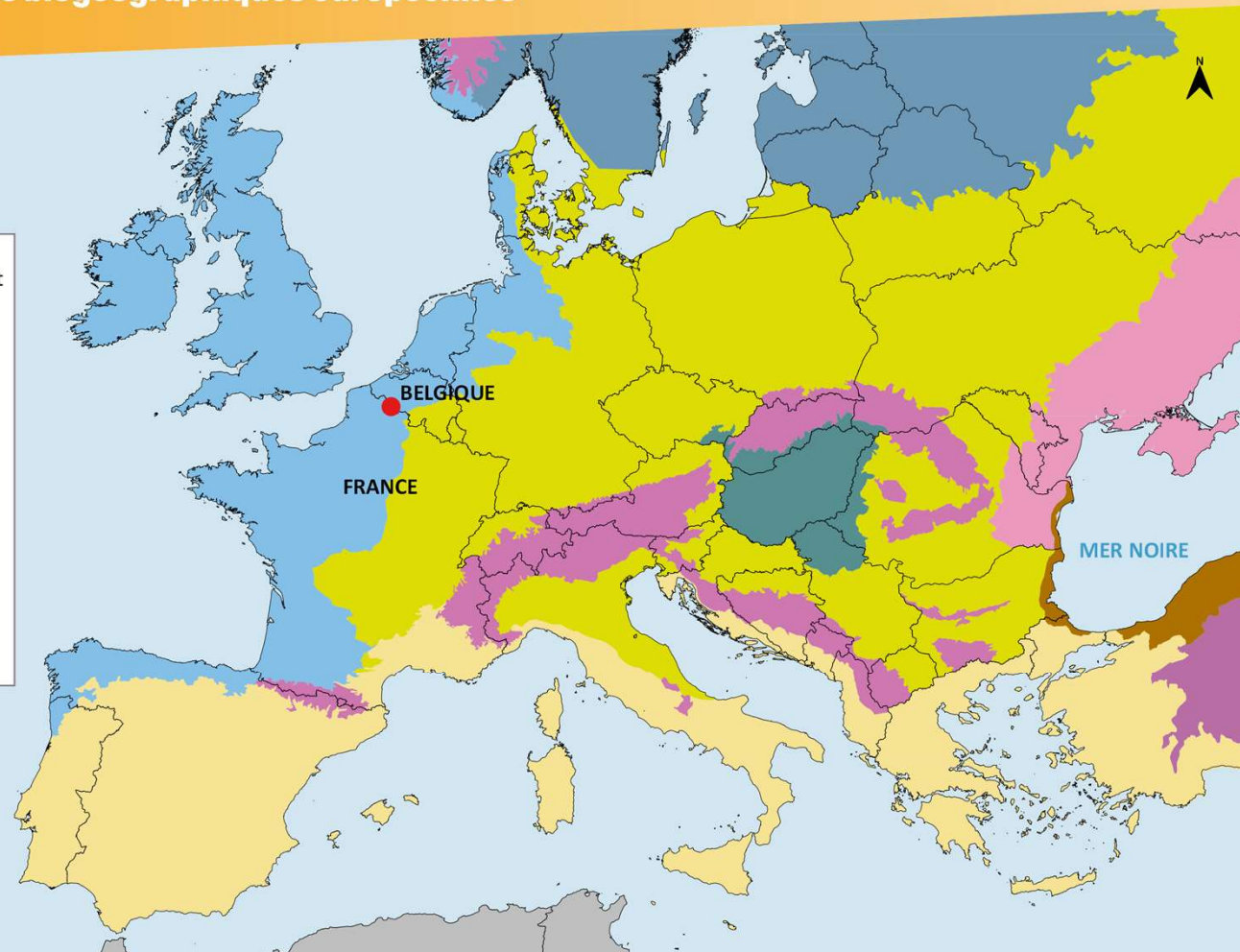
Réalisation par PNPE et PNRSE  
Marine Bonnet (BE), Aurélie Gaucheron et Alexis Keither (FR)





## Les régions biogéographiques européennes

- Localisation du Parc naturel européen Plaines Scarpe-Escout
- Région biogéographique
- Région Boréale
  - Région Atlantique
  - Région continentale
  - Région Alpine
  - Région Pannonienne
  - Région Méditerranéenne
  - Région Steppique
  - Région de la mer Noire
  - Région Anatolienne
  - Limite administrative des pays



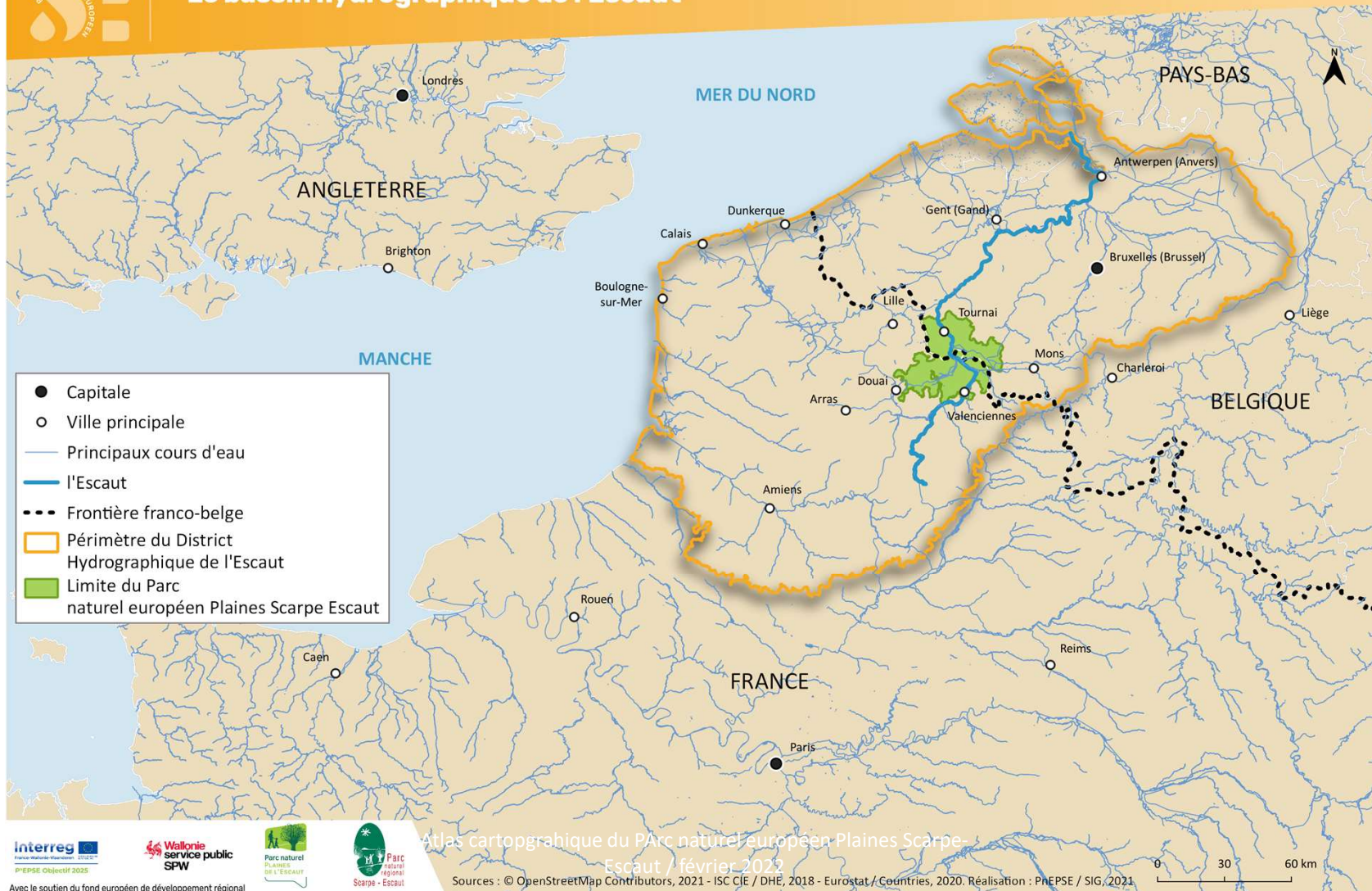
Atlas cartographique du Parc naturel européen Plaines Scarpe-  
Escout / février 2022

Sources : © EuroGeographics / countries, 2020 - © EEA / Biogeographical Regions, 2016. Réalisation : PnEPSE / SIG, 2021





## Le bassin hydrographique de l'Escaut

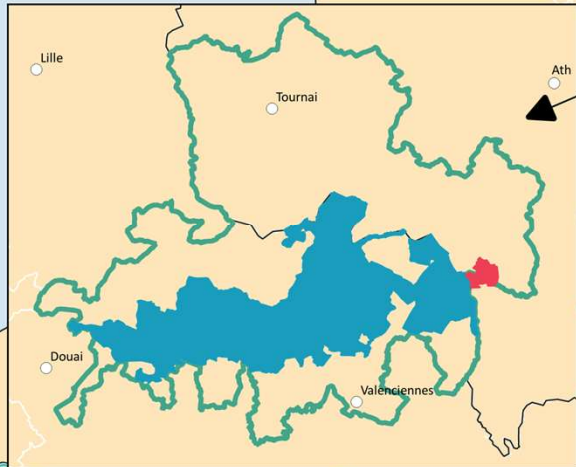
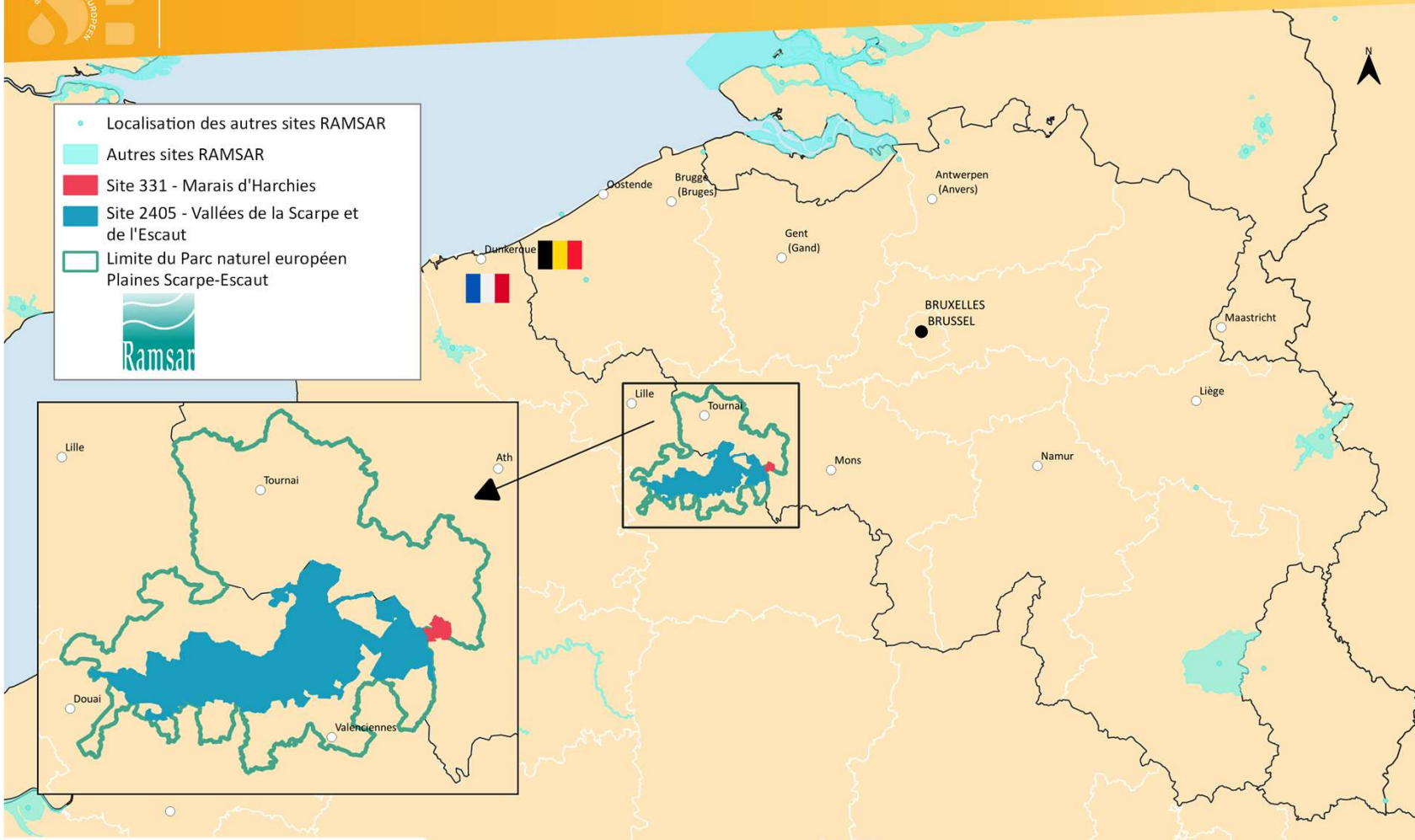






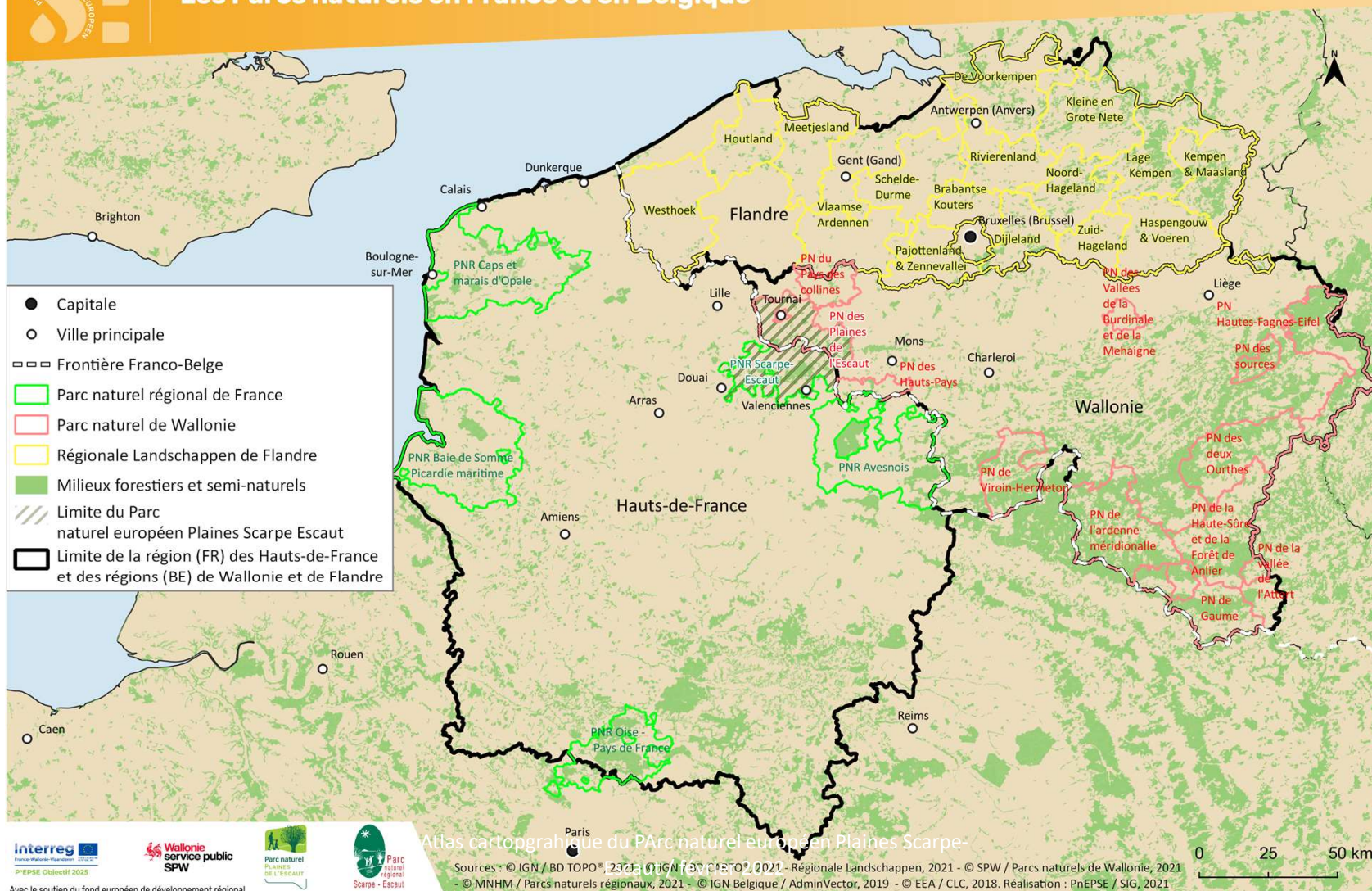
## Milieux humides d'importance internationale labélisés RAMSAR

- Localisation des autres sites RAMSAR
  - Autres sites RAMSAR
  - Site 331 - Marais d'Harchies
  - Site 2405 - Vallées de la Scarpe et de l'Escaut
  - Limite du Parc naturel européen Plaines Scarpe-Escaut
- 





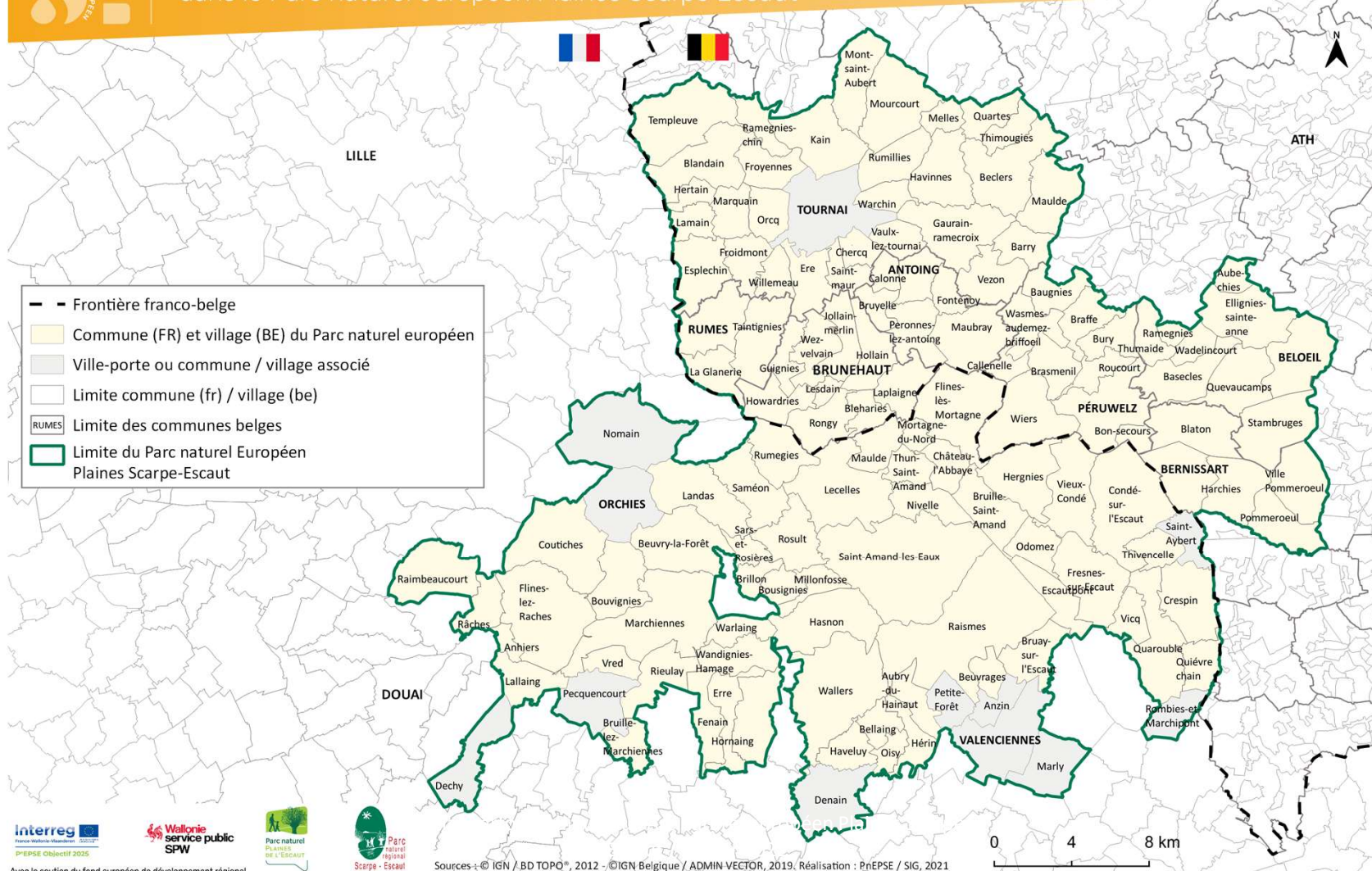
## Les Parcs naturels en France et en Belgique





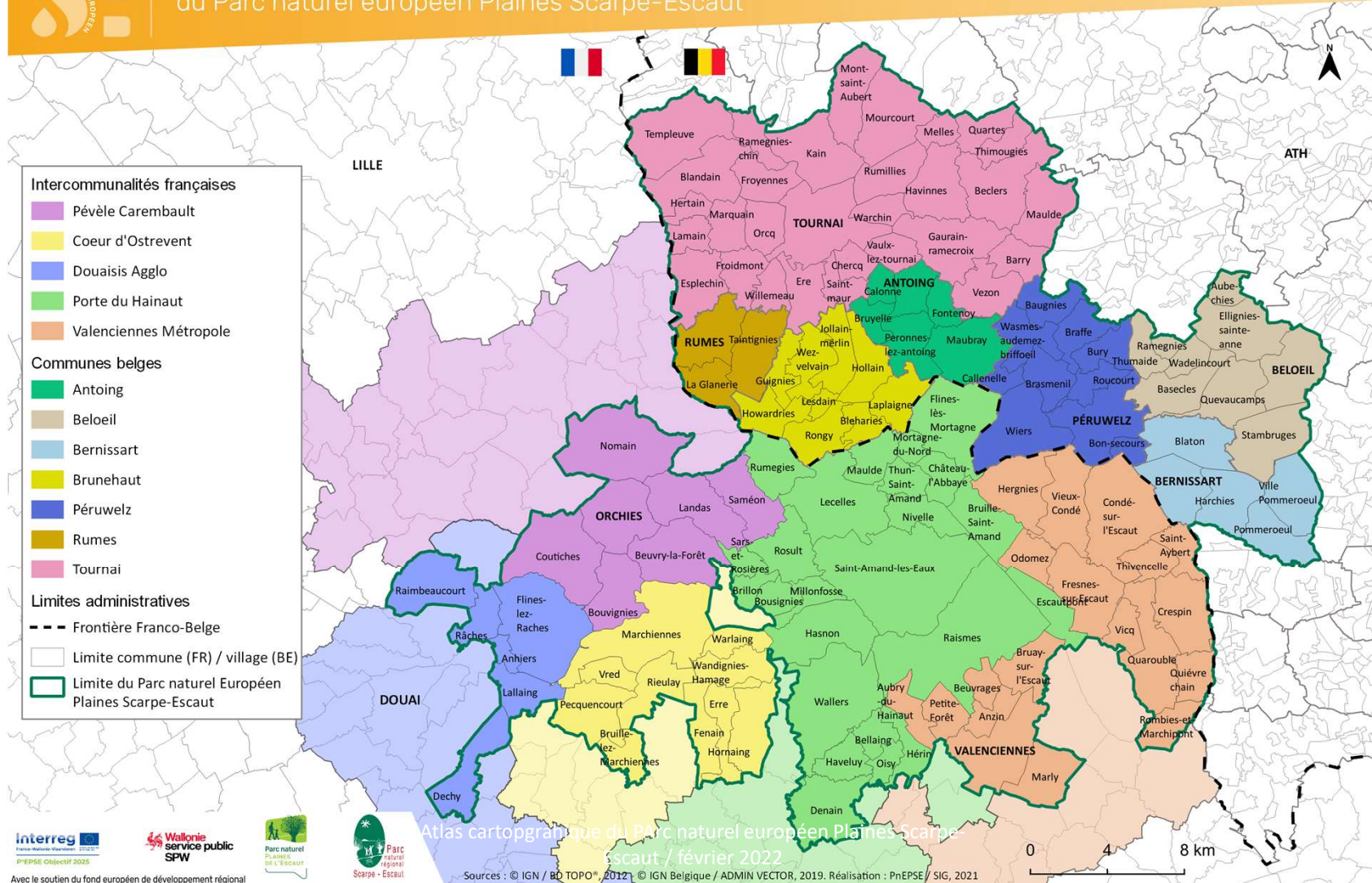


## Les 127 communes et villages dans le Parc naturel européen Plaines Scarpe Escaut





## Organisation administrative communale et intercommunale du Parc naturel européen Plaines Scarpe-Escout

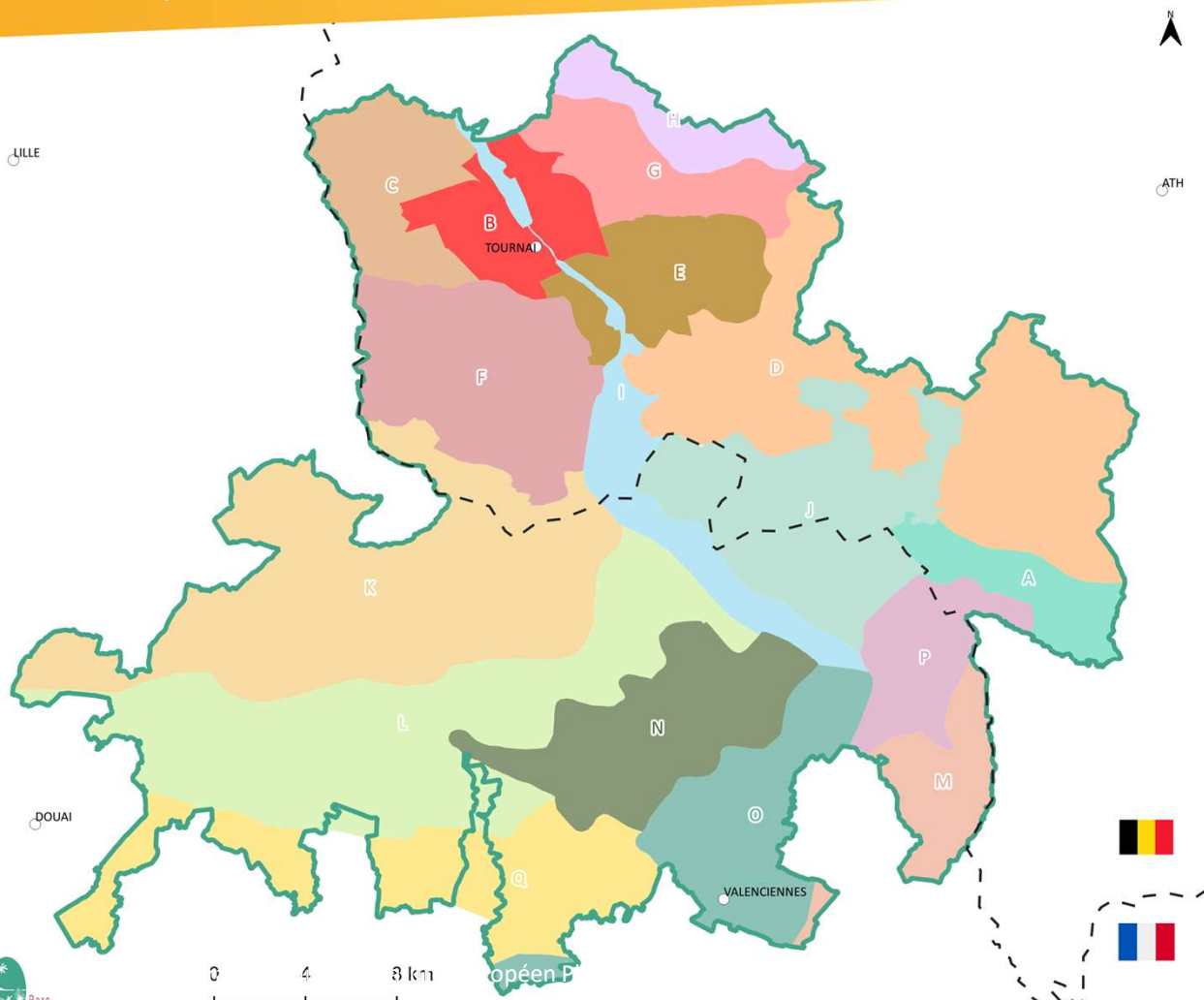






## Les 17 entités paysagères du Parc naturel européen Plaines Scarpe-Escaut

- A Les Versants de la Haine
- B L'Urbanisation de Tournai
- C La Plaine tournaisienne
- D Le Bas-plateau limoneux hennuyer
- E Le Bas plateau des carrières
- F Le Plateau de la Pêvèle
- G Les Buttes tournaisiennes
- H Les plaines de Celles et d'Anvaing
- I La vallée de l'Escaut
- J Le versant humide de l'Escaut
- K Le versant humide de la Pêvèle
- L Plaine de la Scarpe
- M Massif forestier de Raismes - Saint-Amand - Waller
- N Massif forestier de Raismes - Saint-Amand - Wallers
- O Vallée de l'Escaut urbain
- P La dépression de la Haine
- Q Plateau de l'Ostrevant
- Limite Parc naturel européen Plaines Scarpe-Escaut





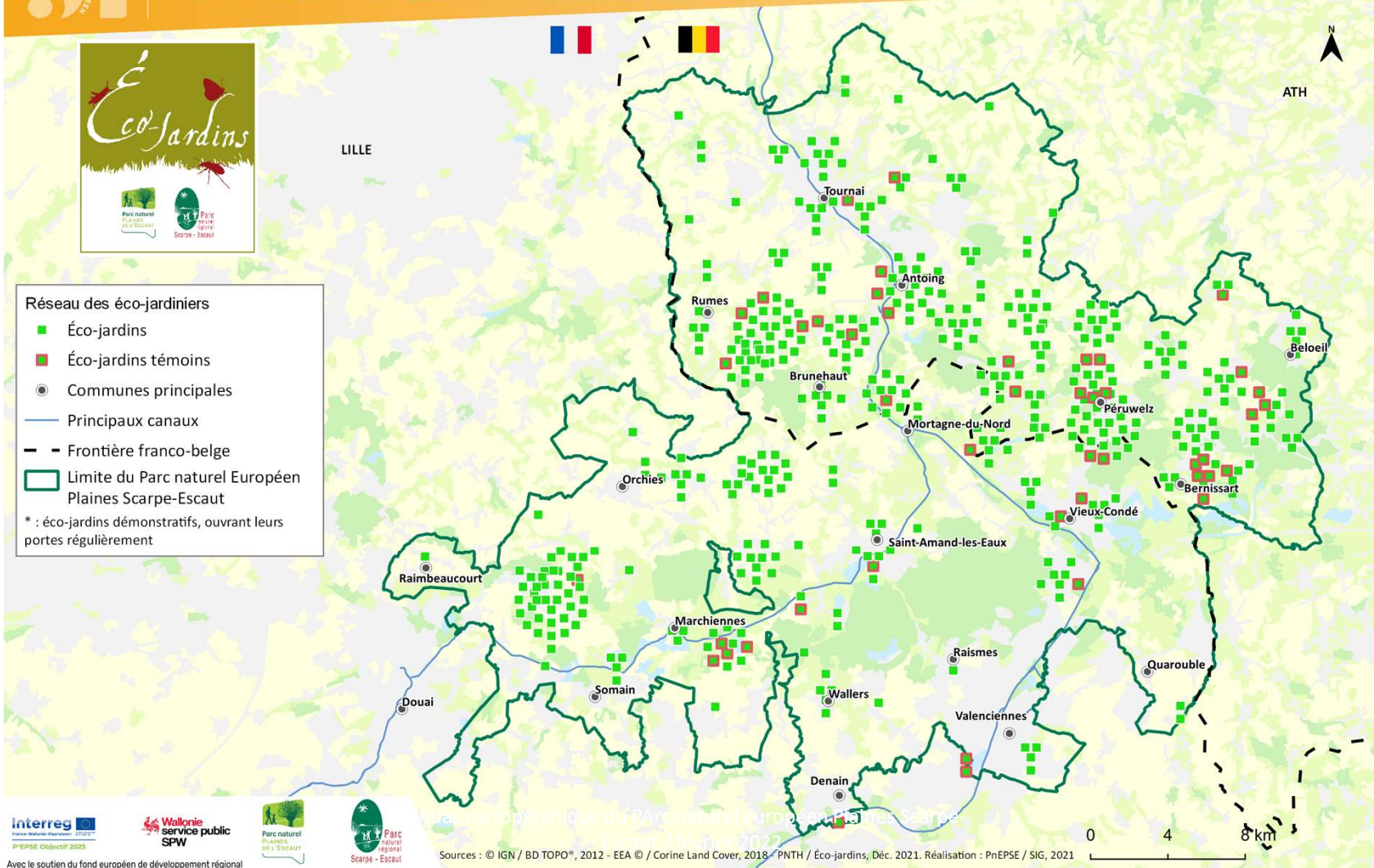


# Éco-jardiniers

du Parc naturel européen Plaines Scarpe Escaut



- Réseau des éco-jardiniers
- Éco-jardins
  - Éco-jardins témoins
  - Communes principales
  - Principaux canaux
  - - - Frontière franco-belge
  - ▭ Limite du Parc naturel Européen Plaines Scarpe-Escaut
- \* : éco-jardins démonstratifs, ouvrant leurs portes régulièrement



Atlas cartographique du Parc naturel européen Plaines Scarpe-Escaut / février 2022

Sources : © IGN / BD TOPO®, 2012 - EEA © / Corine Land Cover, 2018 - PNTH / Eco-jardins, Déc. 2021. Réalisation : PnEPSE / SIG, 2021

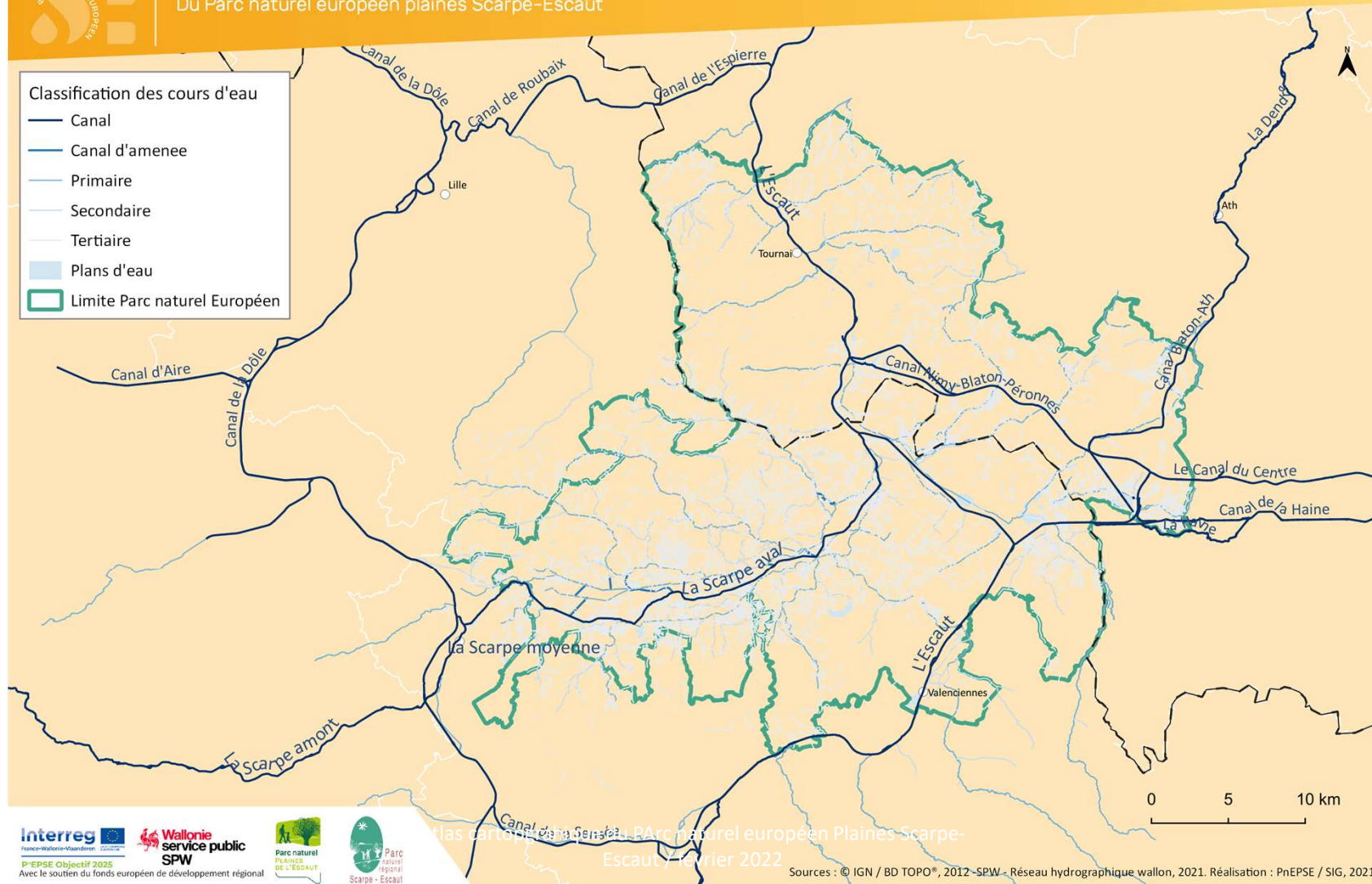


## Les cours d'eau et canaux

Du Parc naturel européen plaines Scarpe-Escaut

### Classification des cours d'eau

- Canal
- Canal d'amenee
- Primaire
- Secondaire
- Tertiaire
- Plans d'eau
- Limite Parc naturel Européen



Atlas cartographique Parc naturel européen Plaines Scarpe-Escaut / février 2022

Sources : © IGN / BD TOPO®, 2012-SPW - Réseau hydrographique wallon, 2021. Réalisation : PnEPSE / SIG, 2021

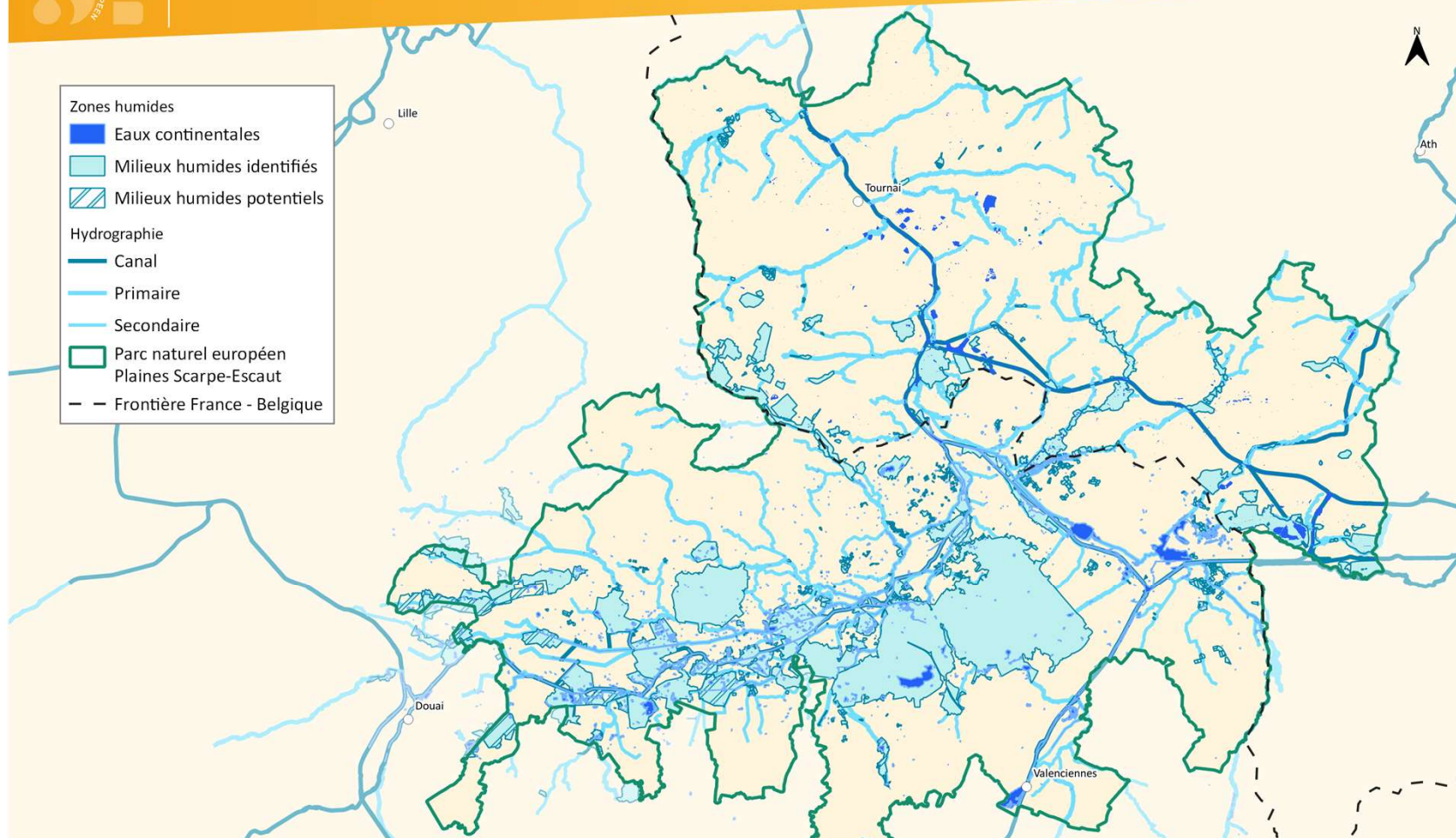




## Occupation du sol - Trame humide

du Parc naturel européen Plaines Scarpe-Escaut

- Zones humides
- Eaux continentales
  - Milieus humides identifiés
  - Milieus humides potentiels
- Hydrographie
- Canal
  - Primaire
  - Secondaire
- Parc naturel européen  
Plaines Scarpe-Escaut
- — Frontière France - Belgique



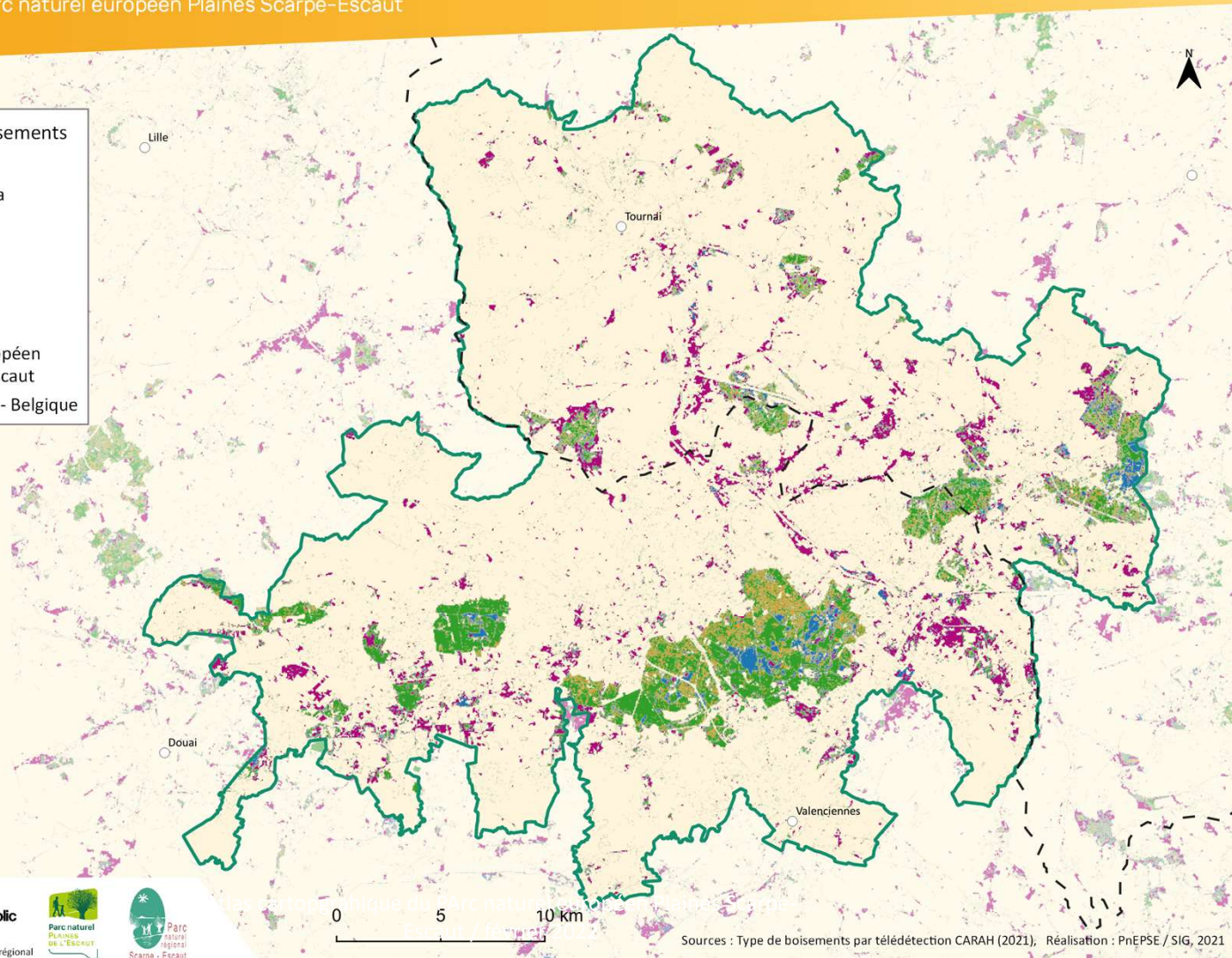


## Occupation du sol - Trame forestière

du Parc naturel européen Plaines Scarpe-Escaut

### Composition des boisements

- Feuillus divers
- Douglas et Epicéa
- Mélèze
- Peuplier
- Pin
- Résineux divers
- Parc naturel européen Plaines Scarpe Escaut
- Frontière France - Belgique



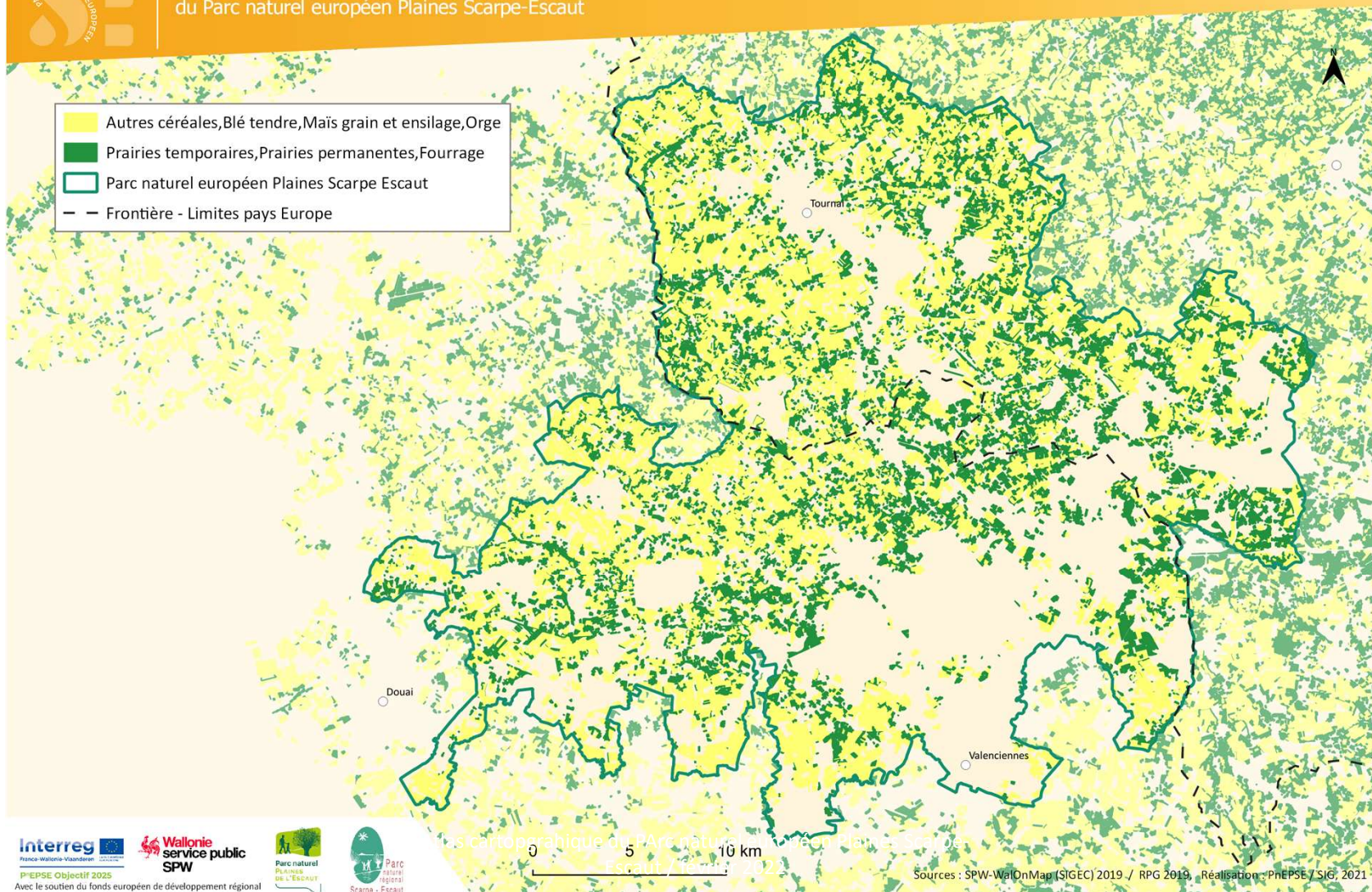




## Occupation du sol - Trame agricole

du Parc naturel européen Plaines Scarpe-Escout

- Autres céréales, Blé tendre, Maïs grain et ensilage, Orge
- Prairies temporaires, Prairies permanentes, Fourrage
- Parc naturel européen Plaines Scarpe Escout
- Frontière - Limites pays Europe







## Occupation du sol - Trame anthropique

du Parc naturel européen Plaines Scarpe-Escaut

- Surfaces bâties
- Réseau routier principal
- Réseau ferroviaire principal
- Parc naturel européen Plaines Scarpe-Escaut
- Frontière France - Belgique

